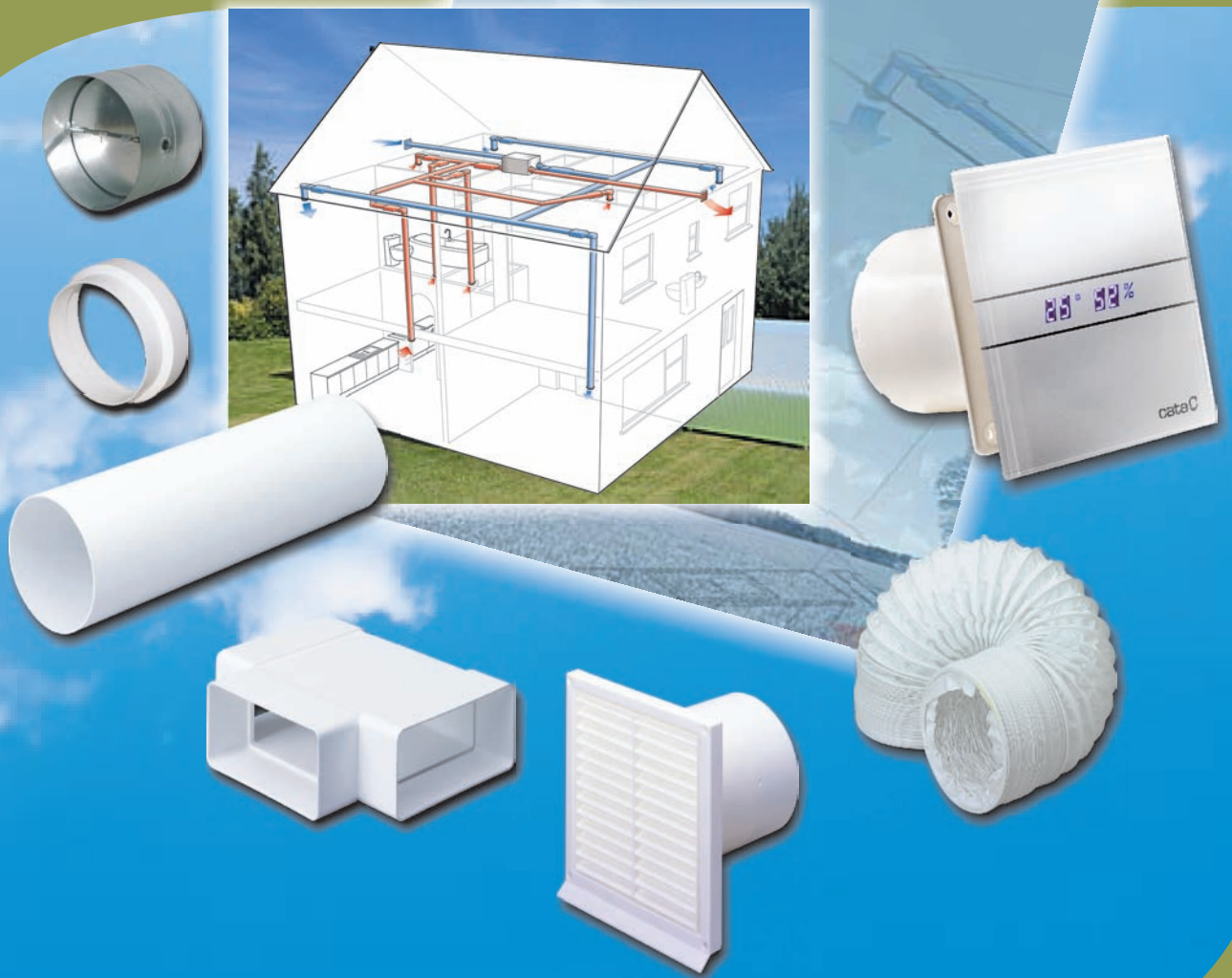


LÜFTUNGSTECHNIK

Flachkanal- und , Rundrohr Systeme
Bausätze, Ventilatoren
Luftwäscher ...



Frische Luft in unserem Haus!

Satz- und Druckfehler vorbehalten!

IMPORT - EXPORT - GROSSHANDEL

LEOPOLD

9020 Klagenfurt am Wörthersee



Telefon +43 463 282733 -0 • Fax 282733 25

KOBER

Rosentaler Str. 207 • Austria • office@kober.at • kober.at

Ihre beste
Verbindung





Lüfterjalousien für Rundanschluss

Farbe: weiß. M

Best.-Nr.	Art.-Nr.	Beschreibung	VPE	EAN
System 100 - Freier Querschnitt 7200 mm ² . 2 Klappen.				
819DM046	D4900W	Außenmaße 154 x 154 mm	1/20	9002243303017
System 125 - Freier Querschnitt 11200 mm ² . 4 Klappen.				
819DM546	D5900W	Außenmaße 200 x 200 mm	1/10	9002243304038
System 150 - Freier Querschnitt 16000 mm ² . 4 Klappen.				
819DM406	D6900W	Außenmaße 200 x 200 mm	1/10	9002243069005

Lüfterjalousien für Flachkanalanschluss

Farbe: weiß. M

Best.-Nr.	Art.-Nr.	Beschreibung	VPE	EAN
System 100 - Freier Querschnitt 5770 mm ² . 2 Klappen.				
819DM111	D4901W	Außenmaße 154 x 154 mm	1/20	9002243303024

Ablufthauben mit Rückstauklappe für Rundanschluss

Farbe: weiß. M

Best.-Nr.	Art.-Nr.	Beschreibung	VPE	EAN
System 100 - Freier Querschnitt 7230 mm ²				
819DM047	D4902W	Außenmaße 154 x 154 mm	1/20	9002243303031
System 125 - Freier Querschnitt 11500 mm ²				
819DM547	D5902W	Außenmaße 200 x 200 mm	1/10	9002243304267
System 150 - Freier Querschnitt 16500 mm ²				
819DM447	D6902W	Außenmaße 200 x 200 mm	1/10	9002243069029

Ablufthaube mit Rückstauklappe für Flachkanalanschluss

Farbe: weiß. M

Best.-Nr.	Art.-Nr.	Beschreibung	VPE	EAN
System 100 - Freier Querschnitt 5800 mm ²				
819DM112	D4903W	Außenmaße 154 x 154 mm	1/20	9002243303048

Lüftergitter mit Fliegendraht für Rundanschluss

Farbe: weiß. M

Best.-Nr.	Art.-Nr.	Beschreibung	VPE	EAN
System 100 - Freier Querschnitt 5850 mm ²				
819DM048	F4904W	Außenmaße 154 x 154 mm	1/20	9002243303055
System 125 - Freier Querschnitt 9200 mm ²				
819DM545	F5904W	Außenmaße 200 x 200 mm	1/10	9002243304021
System 150 - Freier Querschnitt 16500 mm ²				
819DM407	F6904W	Außenmaße 200 x 200 mm	1/10	9002243069043

Lüftergitter mit Fliegendraht für Flachkanalanschluss

Mit 2 Klappen. Farbe: weiß. M

Best.-Nr.	Art.-Nr.	Beschreibung	VPE	EAN
System 100 - Freier Querschnitt 4950 mm ²				
819DM113	F4905W	Außenmaße 154 x 154 mm	1/20	9002243303062

Flachkanal Klemme

Farbe: weiß.

Best.-Nr.	Art.-Nr.	Beschreibung	VPE	EAN
System 100 - Mindest Montageraum 115 x 60 mm / Befestigungsschelle für Flachkanal				
819DM104	D122-4	Innenmaße 110 x 54 mm	1/10	9002243303215
System 125 - Mindest Montageraum 210 x 65 mm / Befestigungsschelle für Flachkanal				
819DM522	D522	Innenmaße 204 x 60 mm	1/20	9002243522197
System 150 - Mindest Montageraum 227 x 97 mm / Befestigungsschelle für Flachkanal				
819DM922	D922	Innenmaße 220 x 90 mm	1/10	9002243199221

Flachkanäle

Best.-Nr.	Art.-Nr.	Beschreibung	VPE	EAN
System 100 - Mindest Montageraum 115 x 60 mm / Länge 1 m. Farbe: weiß. D				
819DM101	DD010	Außenmaße 110 x 54 mm	1/20	9002243303314
System 125 - Mindest Montageraum 210 x 65 mm / Länge 1 m. Farbe: weiß. D				
819DM601	D510	Außenmaße 204 x 60 mm	1/10	9002243304090
System 150 - Mindest Montageraum 227 x 97 mm / Länge 1 m. Farbe: weiß. D				
819DM910	D910	Außenmaße 220 x 90 mm	1/10	9002243199108

Flachkanalverbinder

Best.-Nr.	Art.-Nr.	Beschreibung	VPE	EAN
System 100 - Mindest Montageraum 115 x 60 mm. Farbe: weiß. F				
819DM105	DD020	Innenmaße 110 x 54 mm	1/20	9002243303123
System 125 - Mindest Montageraum 210 x 65 mm. Farbe: weiß. F				
819DM613	D520	Innenmaße 204 x 60 mm	1/10	9002243304120
System 150 - Mindest Montageraum 227 x 97 mm. Farbe: weiß. F				
819DM920	D920	Innenmaße 220 x 90 mm	1/10	9002243819921

Flachkanalverbinder mit Rückstauklappe

Best.-Nr.	Art.-Nr.	Beschreibung	VPE	EAN
System 100 - Mindest Montageraum 115 x 60 mm. Farbe: weiß. F				
819DM106	DD027	Innenmaße 110 x 54 mm	1/20	9002243303598
System 125 - Mindest Montageraum 210 x 65 mm. Farbe: weiß. F				
819DM614	D527	Innenmaße 204 x 60 mm	1/10	9002243304519

Horizontalbogen 45°

Best.-Nr.	Art.-Nr.	Beschreibung	VPE	EAN
System 125 - Farbe: weiß. F				
819DM561	D555	Innenmaße 204 x 60 mm	1/6	5014662013211

Horizontalbogen 90°

Best.-Nr.	Art.-Nr.	Beschreibung	VPE	EAN
System 100 - Farbe: weiß. F				
819DM116	DD050	Innenmaße 110 x 54 mm	1/20	9002243303154
System 125 - Farbe: weiß. F				
819DM619	D550	Innenmaße 204 x 60 mm	1/10	9002243304151
System 150 - Farbe: weiß. F				
819DM959	D950	Innenmaße 220 x 90 mm	1/10	9002243198590

T-Stück

Eignet sich zur Verteilung von Rückluft in Wärmerückgewinnungsanlagen.

Best.-Nr.	Art.-Nr.	Beschreibung	VPE	EAN
System 100 - Farbe: weiß. F				
819DM117	DD080	Innenmaße 110 x 54 mm	1/20	9002243303536
System 125 - Farbe: weiß. F				
819DM620	D582	Innenmaße 204 x 60 mm	1/10	9002243304526

Vertikalbogen 90°

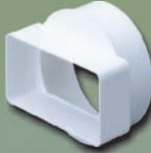
Best.-Nr.	Art.-Nr.	Beschreibung	VPE	EAN
System 100 - Farbe: weiß. F				
819DM118	DD060	Innenmaße 110 x 54 mm	1/20	9002243303161
819DM622	D560	Innenmaße 204 x 60 mm	1/10	9002243304168
System 150 - Farbe: weiß. F				
819DM960	D960	Innenmaße 220 x 90 mm	1/10	9002243199603



Übergangsstück von Flachkanal auf Rundkanal

100 = Länge 178 mm, Ø 125 = Länge 220 mm. Farbe: weiß.

Best.-Nr.	Art.-Nr.	Beschreibung	VPE	EAN
System 100 - Innen Ø 100 mm. F / D				
819DM303	DD070	Innenmaße 110 x 54 mm	1/20	9002243303178
System 125 - Innen Ø 125 mm. F / D				
819DM625	D570	Innenmaße 204 x 60 mm	1/10	9002243304175
System 150 - Innen Ø 154 mm. F / F				
819DM970	D970	Innenmaße 220 x 90 mm	1/10	9002243199702



Übergangsstück (Kurzadapter)

Rund zu rechteckig. Für die Verwendung bei der Installation von Wäschetrocknern. Länge: 65 mm.

Best.-Nr.	Art.-Nr.	Beschreibung	VPE	EAN
System 100 - Aussen Ø 100 mm. Farbe: weiß. F / M				
819DM304	DD071	Innenmaße 110 x 54 mm	1/20	9002243303475



Umlenkstück mit Sockel 90° für Direktanschluss

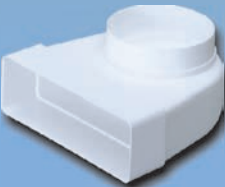
An Dunstabzugshauben - Flachkanalsystem.

Best.-Nr.	Art.-Nr.	Beschreibung	VPE	EAN
System 100 - Innen Ø 100 mm. Farbe: weiß. F / D				
819DM301	DD030	Innenmaße 110 x 54 mm	1/20	9002243303130



Umlenkstück mit Stutzen 90° für Rohranschluss

Best.-Nr.	Art.-Nr.	Beschreibung	VPE	EAN
System 100 - Außen Ø 100 mm. Farbe: weiß. F / M				
819DM302	DD040	Innenmaße 110 x 54 mm	1/20	9002243303147



Umlenkstück für Rohranschluss

Best.-Nr.	Art.-Nr.	Beschreibung	VPE	EAN
System 100 - Außen Ø 102 mm. Farbe: weiß. F / M				
819DM624	D440	Innenmaße 204 x 60 mm	1/10	9002243303420
System 125 - Außen Ø 125 mm. Farbe: weiß. F / M				
819DM623	D540	Innenmaße 204 x 60 mm	1/10	9002243304137
System 150 - Außen Ø 150 mm. Farbe: weiß. F / M				
819DM423	D640	Innenmaße 204 x 60 mm	1/10	9002243006406



Umlenkstück mit drehbarem Stutzen

Übergang von flach auf flexiblen Schlauch mit Verbinder Art. 126 oder Art. 125 bzw. Direktübergang auf das starre Rundrohrsystem.

Best.-Nr.	Art.-Nr.	Beschreibung	VPE	EAN
System 100 - Außen Ø 100 mm. Farbe: weiß. F / M				
819DM941	D941	Innenmaße 220 x 90 mm	1/10	9002243199412
System 125 - Außen Ø 125 mm. Farbe: weiß. F / M				
819DM849	D951	Innenmaße 220 x 90 mm	1/10	9002243198491
System 150 - Außen Ø 150 mm. Farbe: weiß. F / M				
819DM961	D961	Innenmaße 220 x 90 mm	1/10	9002243199610



Reduzierstücke System 125

Best.-Nr.	Art.-Nr.	Beschreibung	VPE	EAN
Zentrisch - von 100 auf 125 mm (passt auf Art. D540W für 100 mm Rundanschluss). Farbe: weiß. M / M				
819DM821	D544	Innen Ø 125, 100 mm	1/10	9002243303437
Exzentrisch - von 150 auf 125 oder 100 mm. Farbe: weiß. M / M				
819DM822	D644	Innen Ø 125, 100 mm Außen Ø 146 mm	1/10	9002243303444

PVC-Rechteckflexschlauch

Dauerhafte Temperaturbelastung bis 60°C - Spitzenbelastung bis 80°C.

Best.-Nr.	Art.-Nr.	Beschreibung	VPE	EAN
System 100 - Farbe: weiß. F				
819DM120	D333	Innen 114 x 57 mm - L 3,0 m	1	9002243303321
System 125 - Farbe: weiß. F				
819DM602	D533	Innen 211 x 64 mm - L 3,0 m	1	9002243304106
System 150 - Farbe: weiß. F				
819DM605	D9305	Innen 222 x 92 mm - L 0,5 m	1	9002243196053

Verbindungsstück für Rechteckschläuche

Best.-Nr.	Art.-Nr.	Beschreibung	VPE	EAN
System 100 - Farbe: weiß. D				
819DM107	D381	Außen 110 x 54 mm - L 100 mm	1	9002243303482
System 125 - Farbe: weiß. D				
819DM615	D581	Außen 204 x 60 mm - L 100 mm	1	9002243304557

Adapter für Lüftergitter

Farbe: weiß.

Best.-Nr.	Art.-Nr.	Beschreibung	VPE	EAN
Von System 100 - auf System 125 (Erlaubt die Kombination von System 100 (110 x 54) mit System 125 (204 x 60)). D / M				
819DM801	DD077	Außenmaße 110 x 54 mm	1/20	9002243303468
Von System 125 - auf System 150 (Erlaubt die Kombination von System 125 (204 x 60) mit System 150 (220 x 90)). M / F				
819DM957	D957	Außenmaße 204 x 60 mm	1/10	9002243199573
Für System 150 (Anschlussrahmen für Lüftergitter). M / F				
819DM977	D977	Außenmaße 220 x 90 mm	1/10	9002243009773

Wand-Abdeckflansch eckig

Farbe: weiß.

Best.-Nr.	Art.-Nr.	Beschreibung	VPE	EAN
System 100 - Innenmaße 121 x 67 mm				
819DM108	D115-4W	Außenmaße 154 x 154 mm	1/10	9002243303192
System 125 - Innenmaße 205 x 61 mm				
819DM616	D115-5W	Außenmaße 264 x 119 mm	1/10	9002243304205

Flachkanal-Verschlusskappe

Best.-Nr.	Art.-Nr.	Beschreibung	VPE	EAN
System 100 - Farbe: weiß. M				
819DM110	DD018	Innenmaße 110 x 54 mm	1/20	9002243303604
System 125 - Farbe: weiß. M				
819DM617	D518	Innenmaße 204 x 60 mm	1/10	9002243304533

Horizontal Lüftergitter mit eckigem Anschluss

Mit Adapter D977 zu verwenden für Flachkanal System 150. Farbe: weiß.

Best.-Nr.	Art.-Nr.	Beschreibung	VPE	EAN
Für System 150				
819DM905	D905W	Außenmaße 230 x 135 mm	1/10	9002243009056

Horizontal Lüftergitter mit Rückstauklappe

Passt in Flachkanal System 125 und mit Adapter DD077 in Flachkanal System 100. Farbe: weiß.

Best.-Nr.	Art.-Nr.	Beschreibung	VPE	EAN
Für System 125 - Freier Querschnitt 6450 mm ²				
819DM802	D501W	Außenmaße 222 x 69 mm	1/20	9002243304045



Doppelseitiger Türlüfter

Passt auf Türen mit 35 mm Minimumstärke. Ausschnitt 430 x 77 mm. Farbe: weiß.



Best.-Nr.	Art.-Nr.	Beschreibung	VPE	EAN
Freier Querschnitt 15300 mm ²				
819DM810	D145W	Aussenmaße 456 x 92 mm	1	9002243303383

Lüfterblech Metall

Sind geeignet, Kühlluftzufuhr für Kühlschränke und Einbaubacköfen zu schaffen. Aussenmaße: 478 x 79 mm. Ausschnitt: 464 x 66 mm. Freier Querschnitt 8500 mm².



Best.-Nr.	Art.-Nr.	Farbe	VPE	EAN
819DM812	D148BR	braun	1	9002243303574
819DM814	D148BRS	messing eloxal	1	9002243303529

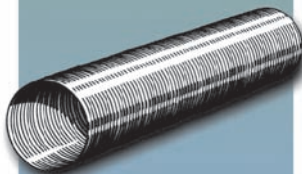


Lüftergitter mit Klemmnasenbefestigung für Rundanschluss Ø 100 mm

Best.-Nr.	Art.-Nr.	Beschreibung	VPE	EAN
System 100 - Ohne Fliegendraht. Freier Querschnitt 4200 mm ² . Farbe: weiß. M				
819DM021	D4804W	Aussenmaße Ø 123 mm	1/20	9002243303635
System 100 - Mit Fliegendraht. Freier Querschnitt 3350 mm ² . Farbe: weiß. M				
819DM062	F4804W	Aussenmaße Ø 123 mm	1/20	9002243303642

Stauchrohr Metallflex ALU MT000

Best.-Nr.	Art.-Nr.	Beschreibung	VPE	EAN
System 100 - Farbe: Aluminium. F				
819SO030	403230	Ø 102 mm - L 3 m	1/10	9002243300696
System 125 - Farbe: Aluminium. F				
819SO530	503230	Ø 127 mm - L 3 m	1/10	9002243340371
System 150 - Farbe: Aluminium. F				
819SO561	603230	Ø 152 mm - L 3 m	1/10	9002243819617



Standard Rundrohr

Für Anschluss an Lüftergrills, Ventilatoren und Abzugshauben, passt auf handelsübliche Elektrogeräte, sowie Lüfterklappen.

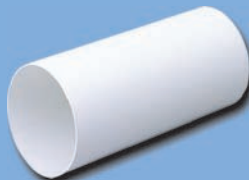
Best.-Nr.	Art.-Nr.	Beschreibung	VPE	EAN
System 100 - Länge 1 m. Farbe: weiß. D				
819DM001	D1100-4	Innen Ø 100 mm	1/10	9002243303307
System 125 - Länge 1 m. Farbe: weiß. D				
819DM501	D1100-5	Innen Ø 125 mm	1/10	9002243304076
System 150 - Länge 1 m. Farbe: weiß. D				
819DM401	D1100-6	Innen Ø 150 mm	1/10	9002243110066



Teleskop-Rohr

Lässt sich mit Standard Rohr (oben) zu einem Teleskoprohr kombinieren. Farbe: weiß.

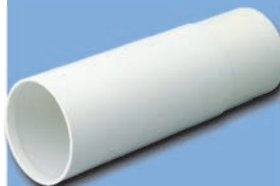
Best.-Nr.	Art.-Nr.	Beschreibung	VPE	EAN
System 125 - Länge 1 m. Für Rundrohr D1100-5.				
819DM559	D2100-5	Außen Ø 125 mm	1/10	9002243815596
System 150 - Länge 1 m. Für Rundrohr D1100-6				
819DM411	D2100-6	Außen Ø 150 mm	1/10	9002243814117



Teleskop-Rohrsatz

Von 250 bis auf 450 mm ausziehbar. Farbe: weiß.

Best.-Nr.	Art.-Nr.	Beschreibung	VPE	EAN
System 100				
819DM002	D130-4	Innen Ø 100 mm	1/10	9002243303291
System 125				
819DM502	D130-5	Innen Ø 125 mm	1/10	9002243304083
System 150				
819DM412	D130-6	Innen Ø 150 mm	1/10	9002243814124





Bogen 90°

Best.-Nr.	Art.-Nr.	Beschreibung	VPE	EAN
System 100 - Farbe: weiß. M				
819DM031	D490	Innen Ø 100 mm	1/10	9002243004907
System 125 - Farbe: weiß. M				
819DM531	D590	Innen Ø 125 mm	1/10	9002243005904
System 150 - Farbe: weiß. M				
819DM402	D690	Innen Ø 150 mm	1/10	9002243006901



Bogen 45°

Best.-Nr.	Art.-Nr.	Beschreibung	VPE	EAN
System 100 - Farbe: weiß. M				
819DM032	D491	Innen Ø 100 mm	1/10	9002243004914
System 125 - Farbe: weiß. M				
819DM532	D591	Innen Ø 125 mm	1/10	9002243005911



T-Stück

Best.-Nr.	Art.-Nr.	Beschreibung	VPE	EAN
System 100 - Farbe: weiß. M				
819DM033	D492	Innen Ø 100 mm	1/4	9002243004921
System 125 - Farbe: weiß. M				
819DM533	D592	Innen Ø 125 mm	1/4	9002243005928



Rohrverbinder

Best.-Nr.	Art.-Nr.	Beschreibung	VPE	EAN
System 100 - Farbe: weiß. M				
819DM034	D493	Innen Ø 100 mm	1/10	9002243004938
System 125 - Farbe: weiß. M				
819DM534	D593	Innen Ø 125 mm	1/4	9002243059303
System 150 - Farbe: weiß. M				
819DM403	D693	Innen Ø 150 mm	1/10	9002243006932



Rohrverbinder mit Rückstauklappe

Best.-Nr.	Art.-Nr.	Beschreibung	VPE	EAN
System 100 - Farbe: weiß. M				
819DM035	D494	Innen Ø 100 mm	1/10	9002243004945
System 125 - Farbe: weiß. M				
819DM535	D594	Innen Ø 125 mm	1/10	9002243005942
System 150 - Farbe: weiß. M				
819DM404	D694	Innen Ø 150 mm	1/10	9002243006949



Maueranschlussstutzen mit Rückstauklappe

Best.-Nr.	Art.-Nr.	Beschreibung	VPE	EAN
System 100 - Farbe: weiß. M				
819DM036	D495	Innen Ø 100 mm	1/10	9002243819365
System 125 - Farbe: weiß. M				
819DM626	D595	Innen Ø 125 mm	1/10	9002243819624
System 150 - Farbe: weiß. M				
819DM408	D695	Innen Ø 150 mm	1/10	9002243006956



Kondenswassersammler mit Überlauf Ø 18 mm Rohr

Best.-Nr.	Art.-Nr.	Beschreibung	VPE	EAN
System 100 - Passend für 100 und 110 mm Rohre. Farbe: weiß. M / F				
819DM063	D497	Ø 100, 110 mm - L 115 mm	1/10	9002243303659
System 125 - Passend für 125 und 150 mm Rohre. Farbe: weiß. M / F				
819DM697	D5697	Ø 125, 150 mm - L 119 mm	1/10	9002243569703

Kondenswassersammler ohne Überlauf

Best.-Nr.	Art.-Nr.	Beschreibung	VPE	EAN
System 100 - Passend für 100 und 110 mm Rohre. Farbe: weiß				
819DM064	D498	Ø 100, 110 mm - L 115 mm	1/10	9002243303666

PVC-Dichtungsband

Achtung, das Klebeband stellt nur auf staubfreien Teilen eine dauerhafte Verbindung her! Farbe: weiß.

Best.-Nr.	Art.-Nr.	Beschreibung	VPE	EAN
819DM840	D123-4	B 50 mm - L 4,6 m	1/10	9002243303222

PVC-FLEXSCHLAUCH Airflex P für System 100, 125, 150

Dauerhafte Temperaturbelastung bis 60°C - Spitzenbelastung bis 80°C. **Achtung: Kann nur in Verpackungseinheiten bestellt werden. Preis per Meter.**

Warum können wir Ihnen bei einer Abnahmemenge von z.B. 30 m FLEXSCHLAUCH, 30 m GRATIS dazugeben? Bei Abnahme von 60 m = 60 m Gratis dazu, usw.! **Darum!** Unser Lieferant hat irrtümlich die doppelte Menge an Flexschläuchen geliefert und uns dafür einen Sonderpreinsnachlass gewährt, welchen wir Ihnen in voller Höhe weitergeben möchten. *Diese Aktion kann nur in den angeführten Verpackungseinheiten zu 6 oder 15 Meter bestellt werden. Greifen Sie jetzt zu!*

Best.-Nr.	Art.-Nr.	Beschreibung	VPE	EAN
819SO013	D1021,5M	L 1,5 x Ø 102 mm	1,5 m	9002243303543
819SO012	D1023M	L 3,0 x Ø 102 mm	3,0 m	9002243303505
819SO011	D1026M	L 6,0 x Ø 102 mm	6,0 m	9002243303376
819SO010	D10215M	L 15,0 x Ø 102 mm	15,0 m	9002243303345
JETZT 100 % GRATIS DAZU! = 30 Meter. Entspricht 0,56 € per Meter inkl. Gratisware!				
819SO513	D1271,5M	L 1,5 x Ø 127 mm	1,5 m	9002243304991
819SO512	D1273M	L 3,0 x Ø 127 mm	3,0 m	9002243304311
819SO511	D1276M	L 6,0 x Ø 127 mm	6,0 m	9002243304236
JETZT 100 % GRATIS DAZU! = 12 Meter. Entspricht 0,66 € per Meter inkl. Gratisware!				
819SO510	D12715M	L 15,0 x Ø 127 mm	15,0 m	9002243304304
819SO541	D1526M	L 6,0 x Ø 152 mm	6,0 m	9002243819419
819SO542	D15215M	L 15,0 x Ø 152 mm	15,0 m	9002243819426

ALU-FLEXSCHLAUCH Thermaflex für System 100, 125, 150

Dauerhafte Temperaturbelastung bis 60°C - Spitzenbelastung bis 80°C. **Achtung: Kann nur in Verpackungseinheiten bestellt werden. Preis per Meter.**

Best.-Nr.	Art.-Nr.	Beschreibung	VPE	EAN
819SO022	ALUD1021,5M	L 1,5 x Ø 102 mm	1,5 m	9002243303567
819SO021	ALUD1023M	L 3,0 x Ø 102 mm	3,0 m	9002243303499
819SO020	ALUD10210M	L 10,0 x Ø 102 mm	10,0 m	9002243303352
819SO522	ALUD1271,5M	L 1,5 x Ø 127 mm	1,5 m	9002243304342
819SO521	ALUD1273M	L 3,0 x Ø 127 mm	3,0 m	9002243304298
819SO520	ALUD12710M	L 10,0 x Ø 127 mm	10,0 m	9002243304243
819SO552	ALUD1523M	L 3,0 x Ø 152 mm	3,0 m	9002243819525
819SO551	ALUD15210M	L 10,0 x Ø 152 mm	10,0 m	9002243819518

Schlauchverbinder - für die Verbindung von Flexschläuchen

Best.-Nr.	Art.-Nr.	Beschreibung	VPE	EAN
System 100 - Farbe: weiß. Länge: 70 mm. M				
819DM043	D380	Außen Ø 100 mm	1/10	9002243303369
System 125 - Farbe: weiß. Länge: 70 mm. M				
819DM542	D580	Außen Ø 125 mm	1/10	9002243304250
System 150 - Farbe: weiß. Länge: 70 mm. M				
819DM409	D680	Außen Ø 150 mm	1/10	9002243006802

Schraub-Flexschlauch-Verbinder mit Socketteil

Für schnelle und kostengünstige Flexschlauchmontage benutzen Sie Schraub-Schlauchverbinder. Diese können für Reinigungszwecke leicht ab- und wieder aufgesteckt werden.

Best.-Nr.	Art.-Nr.	Beschreibung	VPE	EAN
System 100 - Farbe: weiß. M				
819DM040	D124-4	Außen Ø 100 mm	1/10	9002243303246

Schraub-Flexschlauch-Verbinder mit Muffenteil

Für schnelle und kostengünstige Flexschlauchmontage benutzen Sie Schraub-Schlauchverbinder. Diese können für Reinigungszwecke leicht ab- und wieder aufgesteckt werden.

Best.-Nr.	Art.-Nr.	Beschreibung	VPE	EAN
System 100 - Farbe: weiß. F				
819DM041	D126-4	Innen Ø 100 mm	1/10	9002243303253
System 125 - Farbe: weiß. F				
819DM540	D126-5	Innen Ø 125 mm	1/10	9002243304113
System 150 - Farbe: weiß. F				
819DM426	D126-6	Außen Ø 150 mm	1/10	9002243194264

Reduzierstück kreisförmig

D118 und D119 können ineinander gesteckt werden, so dass Sie ein 150 mm > 100 mm Reduzierstück formen.

Best.-Nr.	Art.-Nr.	Beschreibung	VPE	EAN
System 80 - Innen Ø 100 mm. Für den Rohranschluss System 100 - 819DM001 wird der Rohrverbinder D493 benötigt.				
819DM004	DD019	Außen Ø 80 mm	1/10	5014662010951
System 100 - Innen Ø 125 mm				
819DM823	D119	Außen Ø 100 mm	1/10	9002243303451
System 125 - Innen Ø 150 mm				
819DM065	D118	Außen Ø 125 mm	1/10	9002243303673

Reduzierstück kreisförmig

Best.-Nr.	Art.-Nr.	Beschreibung	VPE	EAN
System 100 - Innen Ø 110 mm. F / M				
819DM003	D120	Außen Ø 100 mm	1	9002243819037

Schlauchschelle verzinkt

Best.-Nr.	Art.-Nr.	Beschreibung	VPE	EAN
System 100				
819DM042	D125-4	Ø einstellbar 93-110 mm	1/10	9002243303239
System 125				
819DM541	D125-5	Ø einstellbar 123-143 mm	1/10	9002243304212
System 150				
819DM410	D125-6	Ø einstellbar 138-158 mm	1/10	9002243125602



Schlauchschelle aus Kunststoff

Best.-Nr.	Art.-Nr.	Beschreibung	VPE	EAN
System 150 - Farbe: weiß				
819DM405	D696	Ø 150 mm	1/10	9002243006963



Wand-Abdeckflansch rund

Best.-Nr.	Art.-Nr.	Beschreibung	VPE	EAN
System 100 - Farbe: weiß. Maße: 154 x 154 mm				
819DM045	D114-4	Innen Ø 104 mm	1/10	9002243303185
System 125 - Farbe: weiß. Maße: 170 x 170 mm				
819DM543	D114-5	Innen Ø 129 mm	1/10	9002243304199
System 150 - Farbe: weiß. Maße: 205 x 205 mm				
819DM414	D114-6	Innen Ø 155 mm	1/10	9002243814148



Ab-, Zuluft-Tellerventil mit Federn für Rohreinschub

Best.-Nr.	Art.-Nr.	Beschreibung	VPE	EAN
System 100 - Farbe: weiß. M				
819DM051	D136-04	Außen Ø 100 mm	1/8	9002243303406
System 125 - Farbe: weiß. M				
819DM550	D136-05	Außen Ø 125 mm	1/8	9002243304328
System 150 - Farbe: weiß. M				
819DM413	D136-06	Außen Ø 150 mm	1/8	9002243814131



SET Ab-, Zuluft-Tellerventil mit Federn für Rohreinschub

Wie oben, plus Flansch für abgehängte Decken und Klemmring.

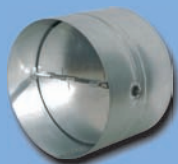
Best.-Nr.	Art.-Nr.	Beschreibung	VPE	EAN
System 100 - Farbe: weiß. M				
819DM071	D136-24	Außen Ø 100 mm	1/6	9002243303413
System 150 - Farbe: weiß. M				
819DM415	D136-26	Außen Ø 150 mm	1/6	9002243814155



Tellerventil aus Metall mit Einbaurahmen

Für Rohr NW: Ø 100, 125 mm.

Best.-Nr.	Art.-Nr.	Beschreibung	VPE	EAN
System 100 - Farbe: weiß				
819SP053	AV10	Ø 100 mm	1	9002243303932
System 125 - Farbe: weiß				
819SP552	AV12	Ø 125 mm	1	9002243303949

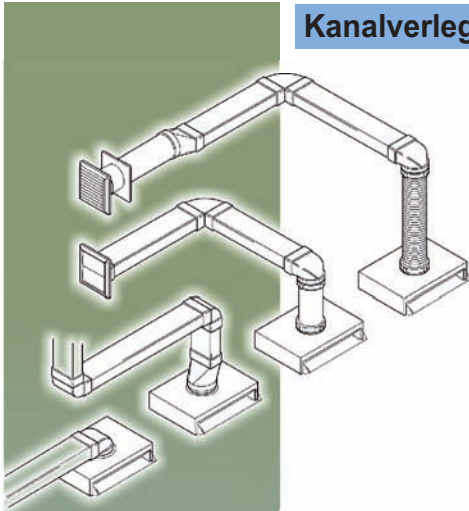


Rückstauklappe Metall selbsttätig

Für Rohr NW: Ø 100, 125, 150 mm.

Best.-Nr.	Art.-Nr.	Beschreibung	VPE	EAN
System 100 - Farbe: Metall				
819SP054	CAR100	Ø 100 mm	1	8413893048059
System 125 - Farbe: Metall				
819SP553	CAR125	Ø 125 mm	1	8413893048066
System 150 - Farbe: Metall				
819SP903	CAR150	Ø 150 mm	1	8413893048073

Kanalverlegungsbeispiele



Typische Kanalverlegungsbeispiele für Küchen-Abzugshauben! Die Leistung eines Abluftkanalsystems ist in erster Linie abhängig von der verwendeten Systemgröße, der Anzahl der eingebauten Bögen und Umlenkstücke sowie der Lüfterjalousie. Die Länge des Kanals spielt keine so wesentliche Rolle wenn das Kanalformat entsprechend der Leistung ausgewählt wurde. Druckverluste werden in Pa (Pascal) gemessen. Dieser ist für jedes Systemteil verschieden und hängt auch vom Volumen der transportierten Luft ab. In der nachfolgenden Tabelle finden Sie ein Beispiel zur Berechnung des Leistungsbedarfes einer Dunstabzugshaube.

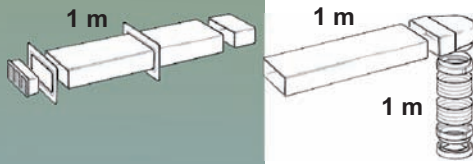
Für dieses Beispiel wird eine Dunstabzugshaube mit einer Minimumleistung von 132 pa benötigt.

Die Angaben beziehen sich auf eine Abluftleistung von 216m³/h.

SET-ZUSAMMENSTELLUNG

Art.-Nr.	Beschreibung	Druckverlust je Bauteil in Pascal (pa)
2 x D510	1 m Flachkanal	10,40
D520	Flachkanalverbinder	1,50
D560	Flachkanalwinkel	44,30
D501	Lüftergitter mit Rückstauklappe	75,80
TOTAL		132,00

Flachkanal-Bausatz



System 125 - Farbe: weiß.
Mit 1m Flexschlauch Ø 127 mm - Lüftergitter mit Rückstauklappe.
Inhalt: 1 x Flexschlauch, 1 x D544, 1 x D520, 2 x D126-5, 1 x D540, 2 x D510, 2 x D115-5W, 1 x D501W.

819DM953	D227WSET	Ø 127 mm / L 1 m	1	9002243300122
----------	----------	------------------	---	---------------

Zuluft-Mauerdurchführung



Best.-Nr.	Art.-Nr.	Beschreibung	VPE	EAN
Lüftergitter mit Fliegendraht für Mauerstärken bis 360 mm. Freier Querschnitt 4950 mm². Farbe: weiß.				
819DM115	D117	Außen 154 x 154, 110 x 54 mm	1	9002243303109

Lüftungsgitter Alu natur



Best.-Nr.	Art.-Nr.	Maße / Lüftungsquerschnitt cm²	VPE	EAN
819SG253	1253-1G	150 x 150 mm / 75	1/10	8414419003347
819SG255	1255-1G	170 x 170 mm / 150	1/10	8414419003286
819SG252	1252-1G	200 x 200 mm / 125	1/10	8414419003453
819SG257	1257-1G	300 x 300 mm / 300	1/10	8414419003224



Flachkanal

Best.-Nr.	Art.-Nr.	Beschreibung	VPE	EAN
System 225 - Farbe: weiß. D				
819DM702	D2001	Außen 234 x 29 mm / L 1 m	1/5	9002243020013
System 300 - Farbe: weiß. D				
819DM740	D3001	Außen 308 x 29 mm / L 1 m	1/5	9002243817408

Flachkanalverbinder

Best.-Nr.	Art.-Nr.	Beschreibung	VPE	EAN
System 225 - Farbe: weiß. F				
819DM703	D2006	Innen 234 x 29 mm	1/20	9002243020068
System 300 - Farbe: weiß. F				
819DM741	D3006	Innen 308 x 29 mm	1/20	9002243817415

Horizontalbogen

Passt in Polyvent-Sockel. Erfordert einen Flachkanal-Verbinder.

Best.-Nr.	Art.-Nr.	Beschreibung	VPE	EAN
Horizontalbogen 90° - System 225. Farbe: weiß. F				
819DM704	D2007	Außen 234 x 29 mm	1/10	9002243020075
Horizontalbogen 45° - System 225. Farbe: weiß. F				
819DM705	D2008	Außen 234 x 29 mm	1/10	9002243020082

Vertikalbogen

Passt in Polyvent-Sockel. Erfordert einen Flachkanal-Verbinder.

Best.-Nr.	Art.-Nr.	Beschreibung	VPE	EAN
Vertikalbogen 90° - System 225. Farbe: weiß. F				
819DM706	D2010	Außen 234 x 29 mm	1/10	9002243020105
Vertikalbogen 90° - System 300. Farbe: weiß. F				
819DM745	D3010	Außen 308 x 29 mm	1/5	9002243817453
Vertikalbogen 45° - System 225. Farbe: weiß. F				
819DM709	D2011	Außen 234 x 29 mm	1/10	9002243817095
Vertikalbogen 45° - System 300. Farbe: weiß. F				
819DM746	D3011	Außen 308 x 29 mm	1/5	9002243817460

Umlenkstück mit Sockel

Best.-Nr.	Art.-Nr.	Beschreibung	VPE	EAN
System 225 - Farbe: weiß. Innen Ø 100 mm. M / F				
819DM707	D2013	Innen 234 x 29 mm	1/10	9002243020136
System 300 - Farbe: weiß. Innen Ø 100 mm. M / F				
819DM747	D3013	Innen 308 x 29 mm	1/5	9002243819747

Übergangsstück - rund / rechteckig

Best.-Nr.	Art.-Nr.	Beschreibung	VPE	EAN
System 225 - Farbe: weiß. Innen Ø 100 mm. F / D				
819DM708	D2005	Innen 234 x 29 mm	1/10	9002243020051

Lüftungsgitter horizontal

Erfordert einen Flachkanal-Verbinder.

Best.-Nr.	Art.-Nr.	Beschreibung	VPE	EAN
System 225 - Farbe: weiß. Innen Ø 210 x 65 mm. F				
819DM701	D2009	Außen Ø 234 x 29 mm / L 30 cm	1/5	9002243030098

Anwendung von Polyvent 225 und 300

Speziell geeignet für die Entlüftung von Bädern, Toiletten und Küchen, wo der Raum sehr begrenzt ist. Es kann leicht verdeckt werden und eignet sich speziell dort, wo andere Systeme nicht verwendet werden können. Das Außenmaß des Flachkanals ist 234 x 29 mm. Es passt entweder direkt in den Sockel der Systemteile oder in die Kanalverbinder. Freier Querschnitt: 5630 qmm.

Mindest Montageraum

Polyvent 225 - 240 x 38 mm
Polyvent 300 - 315 x 38 mm

Axial-Einbau-Ventilatoren System 100

Best.-Nr.	Art.-Nr.	Beschreibung	VPE	EAN
811CA110	B-10	L150 x B150 x T35/82 mm	1/10	8422248110006

Förderung: 98 m³/h, Aufnahmespannung: 15 W, 230 V, Einschubelement: Ø 98 mm, Länge: 42 mm. Anwendungsbereich: Bad, Toiletten, Küchen. Auch für Fenstereinbau geeignet! **Ab 10 Stk. nur**

811CA114	B-10 Plus	L140 x B140 x T10/114 mm	1/10	8422248112772
----------	-----------	--------------------------	------	---------------

Förderung: 98 m³/h, Aufnahmespannung: 15 W, 230 V, Einschubelement: Ø 98 mm, Länge: 104 mm. Anwendungsbereich: Bad, Toiletten, Küchen. **Axial-Ventilator wie B-10, nur mit extrem dünner (10 mm) Abdeckung und längerem Einschub-Element (104 mm).**

811CA300	UC-10 01200000	L150 x B150 x T18,5/77,5 mm	1/10	8422248079846
----------	-------------------	-----------------------------	------	---------------

Förderung: 98 m³/h, Aufnahmespannung: 8 W. Einschubelement: Ø 98 mm. Schlankes Design. Hohe Leistung durch Kunststoffgehäuse und Helico-Radialventilator. Mit verbrauchsarmem Motor ausgestattet. **Sehr niedriger Geräuschpegel 26 dB(A)!** Viele Möglichkeiten, den Lüfter mithilfe von Zubehör zu personalisieren, um das High COMFORT-Erlebnis zu vervollständigen. Verschiedene Frontabdeckungsdesigns. Upgrades durch Electronics Systems. Timer und Timer-Hygro-Modelle erhältlich. Nennspannung 220-240 V, 50/60 Hz. IP44 und doppelte Isolierung. Basic Back Draft Shutter (im Lieferumfang enthalten).

811CA111	B-10 Timer	L150 x B150 x T35/82 mm	1	8422248110105
----------	------------	-------------------------	---	---------------

Förderung: 98 m³/h, Aufnahmespannung: 15 W, 230 V, Einschubelement: Ø 98 mm, Länge: 42 mm. Anwendungsbereich: Bad, WC, Küchen, u.v.m. Mit Nachlaufrelais, auch für Fenstereinbau geeignet!

811CA112	B-10 Matic	L150 x B150 x T35/ 82 mm	1	8422248110204
----------	------------	--------------------------	---	---------------

Förderung: 98 m³/h, Aufnahmespannung: 15 W, 230 V, Einschubelement: Ø 98 mm, Länge: 42 mm. Anwendungsbereich: Bad, WC, Küchen, u.v.m. **Automatische Verschlussklappe, für Fenstereinbau geeignet!**

811CA113	B-10 Matic Timer	L150 x B150 x T35/82 mm	1	8422248110303
----------	------------------	-------------------------	---	---------------

Förderung: 98 m³/h, Aufnahmespannung: 15 W, 230 V, Einschubelement: Ø 98 mm, Länge: 42 mm. Anwendungsbereich: Bad, Toiletten, Küchen. **Automatische Verschlussklappe und Nachlaufrelais, für Fenstereinbau geeignet!**

811CA301	UC-10T Timer 01200100	L150 x B150 x T18,5/77,5 mm	1/10	8422248079853
----------	--------------------------	-----------------------------	------	---------------

Timer-Modell: Elektronischer Timer einstellbar von 1 bis 20 Minuten. Förderung: 98 m³/h, Aufnahmespannung: 8 W. Einschubelement: Ø 98 mm. Schlankes Design. Hohe Leistung durch Kunststoffgehäuse und Helico-Radialventilator. Mit verbrauchsarmem Motor ausgestattet. **Sehr niedriger Geräuschpegel 26 dB(A)!** Viele Möglichkeiten, den Lüfter mithilfe von Zubehör zu personalisieren, um das High COMFORT-Erlebnis zu vervollständigen. Verschiedene Frontabdeckungsdesigns. Upgrades durch Electronics Systems. Timer und Timer-Hygro-Modelle erhältlich. Nennspannung 220-240 V, 50/60 Hz. IP44 und doppelte Isolierung. Basic Back Draft Shutter (im Lieferumfang enthalten).

811SP021	EBB-250S	L275 x B245 x T145 mm	1	8413893039651
----------	----------	-----------------------	---	---------------

Förderung: 250 m³/h, Aufnahmespannung: 89 W, 230 V, Einschubelement: Ø 98 mm, Länge: 28 mm. Schallpegel in 1 m Abstand 52 db (A). Anwendungsbereich: Bad, Küchen, mittlere Räume. **Mit Kontrolllampe, Rückstauklappe und Metallfilter.**

Axial-Einbau-Ventilatoren System 125

Best.-Nr.	Art.-Nr.	Beschreibung	VPE	EAN
811CA203	B-12	L180 x B180 x T56/101 mm	1	8422248110501

Förderung: 190 m³/h, Aufnahmespannung: 20 W, 230 V, Einschubelement: Ø 118 mm, Länge: 45 mm. Anwendungsbereich: Bad, WC, Küchen. Auch für Fenstereinbau geeignet! **Benötigtes Zusatzteil für Fenstereinbau: Fenstereinbausatz B-12, Best.Nr: 811CA299.**

811CA201	B-12 Matic	L180 x B180 x T56/101 mm	1	8422248110709
----------	------------	--------------------------	---	---------------

Förderung: 190 m³/h, Aufnahmespannung: 20 W, 230 V, Einschubelement: Ø 118 mm, Länge: 45 mm. Anwendungsbereich: Bad, WC, Küchen, u.v.m. **Automatische Verschlussklappe, für Fenstereinbau geeignet!**
Zusatzteil für den Fenstereinbau: Fenstereinbausatz B-12, Best.Nr: 811CA299.

811CA202	B-12 Matic Timer	L180 x B180 x T56/101 mm	1	8422248110808
----------	------------------	--------------------------	---	---------------

Förderung: 190 m³/h, Aufnahmespannung: 20 W, 230 V, Einschubelement: Ø 118 mm, Länge: 45 mm. Anwendungsbereich: Bad, WC, Küchen, u.v.m. **Automatische Verschlussklappe und Nachlaufrelais, für Fenstereinbau geeignet!**
Zusatzteil für den Fenstereinbau: Fenstereinbausatz B-12, Best.Nr: 811CA299.

Fenstereinbausatz für Serie B12

Ergänzungstück für Fenstereinbau der Axial-Ventilatoren der Serie B-12. **Ermöglicht den Einbau der Axial-Ventilatoren B-12 sowohl im Einzelglas als auch im Mehrschichtglas.**

Best.-Nr.	Art.-Nr.	Beschreibung	VPE	EAN
811CA299	B-12 Kit		1	8422248000383

Elektronisches Nachlaufrelais Dufty-Rex

Dieses elektronische Nachlaufrelais 220V, 10-200W passt in jede Ø 55 mm Schalterdose! 100 % dauerspannungsfest, Leistungsaufnahme: 2VA, 230V, 50Hz. Nach dem Ausschalten des Lichtes läuft der Schalter noch die eingestellte Zeit nach und schaltet danach ab. Verzögerungszeit: 3/6/12 min.

Best.-Nr.	Art.-Nr.	Beschreibung	VPE	EAN
319LE107	049230	100 % dauerspannungsfest	1/10	4010957492304



cata

Axialer Badezimmer & Toilettenventilator E100

Umfangreiches Absaugsystem. Weiße Glasabdeckung. Hochleistungs-Kunststoff-Gehäuse und Rotor. Mit Temperaturanzeige. Ausgestattet mit 220-240V~50Hz Motor. IP 44 Schutz und Isolierung der Klasse B als Standard. Spannung: 220-240V. VPE: 1/6.

Leicht abnehmbare weiße Glasfront



Einfaches und schnelles Entfernen der Abdeckung mit einem einzigen Werkzeug (im Lieferumfang enthalten), das auch verwendet wird, um den Timer (GT-Version) einzustellen.

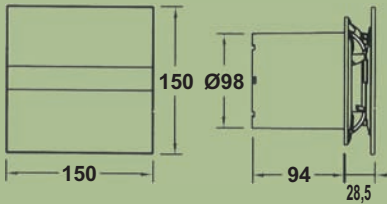
Leicht zu reinigen

Extra flache weiße Glasabdeckung, die einfach mit einem feuchten Tuch zu reinigen ist.

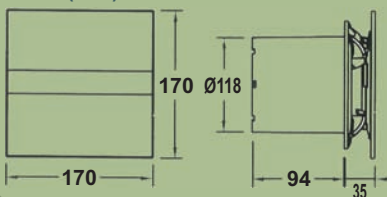


Best.-Nr.	Art.-Nr.	Version	Ø mm	Geschwindigkeit (r.p.m.)	Watt	Max. Luftstrom (m ³ /h - l/s)	Schalldruckpegel dB(A)
811CA204	E100G	Standard	100	2600	8	115-32	31
811CA205	E100GT	+ Timer	100	2600	8	115-32	31
811CA207	E120GT	+ Timer	120	2400	15	210-32	33
811CA206	E100GTH	+ Hygrostat + Kugellager	100	max. 2600 im Dauerbetrieb 1100	8 4	115-32 36-10	31 17

Maße (mm) - E100G, E100GT, E100GTH



Maße (mm) - E120GT



STANDARD

In Kombination mit Licht schaltet sich der Ventilator ein.



TIMER

Elektronischer Timer einstellbar von 3 bis 15 Minuten.



HYGROSTAT

Einstellbarer Feuchtigkeits-Detektor zwischen 40% und 95%
24 Stunden Dauerbetrieb bei geringer Geschwindigkeit (stiller Modus)
Elektronischer Timer einstellbar von 0 bis 15 Minuten.
Temperatur und relative Feuchtigkeitsanzeige



HOHE ENERGIE EFFIZIENZ

Einbau-Ventilatoren



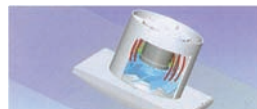
Abb. frontal



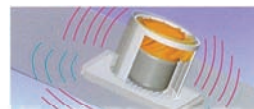
Abb. seitlich

Silent Einbau-Ventilator mit Kugellager System 100

Gehäuse und Flügel aus schlagfestem Kunststoff, weiß. **Betriebsleuchte. Rückluftsperr, druckseitig.** Elektrischer Anschluss Unterputz. **Zum Einbau in Rohre oder Schächte NW100.** Der serienmäßige **SILENT-BLOCK** verhindert, daß die vom Motor erzeugten Schwingungen auf das Gehäuse übertragen werden. Auf diese Weise wird nicht nur das Eigengeräusch des Ventilators minimiert, sondern auch die Schwingungsübertragung auf die Wand bzw. Decke verhindert. Wechselstrommotor. Akustisch entkoppelt. Thermischer Überlastungsschutz. Schutzklasse II. **Kugellager - wartungsfrei.** Schutzart IP45. **Technische Daten: Volumenstrom: 90 m³/h** (freiblasend). Drehzahl 2.400 1/min. Max. Fördermitteltemperatur: 40 °C. Nennspannung: 1 ~ 230 V/50Hz. Max. **Leistungsaufnahme: 8 W.** Motorstrom: 0,07 A. Schalldruckpegel LPA 3m: **26,5 dB(A).** Gewicht: 0,47 kg. **Anwendungsbereiche:** Bäder, Toiletten, Vorratsräume, Telefonzellen oder andere kleine Räume.



Silent 100: schwingungsfreier Betrieb



herkömmliche Kleinraum-Ventilatoren: die Schwingungen werden auf das direkte Umfeld übertragen



RÜCKLUFTSPERRE

Die Serie SILENT-100 ist mit hochwertigen Kugellagern ausgestattet. Dies garantiert **eine lange Lebensdauer** und erlaubt den **universellen Einbau waagrecht, senkrecht oder schräg** in Wände oder Decken.

Best.-Nr.	Art.-Nr.	Beschreibung	VPE	EAN
811SP007	Silent-100CZ 5210400700	L158 x B158 x T79,0/104,0 mm	1/4	8413893184023
Erforderliche Zuleitung: 2 x 1,5mm ² .				
811SP008	Silent-100CRZ 5210401500	L158 x B158 x T79,0/104,0 mm	1/4	8413893192561
Nachlauf einstellbar 1 - 30 min. Erforderliche Zuleitung: 3 x 1,5mm ² .				



Relais

Best.-Nr.	Art.-Nr.	Beschreibung	VPE	EAN
Elektronisches Nachlaufrelais - thermisch, mit 45 Sek. Einschaltverzögerung. Nachlauf ca. 7 Minuten.				
319SP002	ZR-7	B40 x H20 x T12 mm	1	9002243319025

Der Timer-Matic kann in der Schalterdose oder im Gerät untergebracht werden. Nachlauf ca. 8 Minuten. Einschaltverzögerung ca. 40 Sekunden.

319SI800	225800	B32 x H22 x T16 mm	1	9002243419114
----------	--------	--------------------	---	---------------

2-Stufen-Schalter

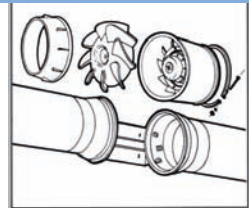
Best.-Nr.	Art.-Nr.	Beschreibung	VPE	EAN
2-Stufen-Schalter für Rohr-Ventilatoren Serie MIXVENT-TD und Dach-Ventilatoren Serie MIXVENT-TH. Wechselstrom 250 V; belastbar bis 12 A (induktiv); Aufputz-Montage, Schutzart IP44				
893SP901	Com2		1	8413893052094

Printplatten und Jalousienöffner

Best.-Nr.	Art.-Nr.	Beschreibung	VPE	EAN
Printplatte für EDM100CR.				
811SP999	PRINTPLATTE-EDM		1	9002243811994
Jalousienöffner kurz für EDM100C/CR.				
811SP998	JALOUSIENÖFFN/KU		1	9002243811987
Jalousienöffner lang für EDM100C/CR.				
811SP997	JALOUSIENÖFFN/LA		1	9002243811970
Printplatte B für B10, B12, B15.				
811CA999	000214		1	9002243002149

Zwischenrohrventilatoren - Mixvent-System Serie TD

Bauweise: Die Gehäuse der Modelle 160, 350 und die der 500er Ausführung bestehen aus Kunststoff. Mit Ausnahme des 500er-Modell, dessen Stutzen aus Kunststoff besteht, haben alle übrigen Geräte Metallstutzen. **Laufträder:** Abgesehen vom 350er-Modell aus Metall sind alle Ausführungen mit Kunststoff (ABS)-Laufträgern ausgestattet. **Motor:** Wechselstrom 230 V, 50 Hz. 2-stufig. Therm. Überhitzungsschutz. Standardmäßige Ausführung (UNE 20 - 113 + CEI 34 - 1. Drehzahlregelbar. Schutzart IP44. Modelle 160, 350: selbstschmierende Gleitlager - wartungsfrei. Modell 500: geschlossene Kugellager - wartungsfrei. **Auf Anfrage liefern wir auch die Modelle:** TD-500/150-160, TD-800/200 N, TD-800/200, TD-1000/250, TD-1300/250, TD-2000/315!



Best.-Nr.	Art.-Nr.	Upm / Leistung (W)	VPE	EAN
Stromaufnahme (A): 0,16/0,10. Förderung freiblasend: 180/160 m ³ /h. Max. zul. Fördermitteltemperatur: 40/40°C. Schalldruckpegel: 29/26 dB. Gewicht: 1,4 kg.				
813SP001	TD160/100 5211318000	2500/2200 / 35/16	1	8413893080240
Stromaufnahme (A): 0,11/0,10. Förderung freiblasend: 240/180 m ³ /h. Max. zul. Fördermitteltemperatur: 40/40°C. Schalldruckpegel: 31/26 dB. Gewicht: 2,0 kg.				
813SP004	TD250/100 5211320600	2200/1850 / 24/18	1	8413893055149
Stromaufnahme (A): 0,13/0,10. Förderung freiblasend: 360/280 m ³ /h. Max. zul. Fördermitteltemperatur: 40/40°C. Schalldruckpegel: 33/28 dB. Gewicht: 2,0 kg.				
813SP002	TD350/125 5211306500	2250/1900 / 30/22	1	8413893010926
Stromaufnahme (A): 0,22/0,19. Förderung freiblasend: 580/430 m ³ /h. Max. zul. Fördermitteltemperatur: 60/60°C. Schalldruckpegel: 33/29 dB. Gewicht: 2,7 kg.				
813SP003	TD500/150 5211300800	2500/1950 / 50/44	1	8413893035660

Elektrisches Zubehör - elektronische Drehzahlsteller - REB

Wechselstrom. Stufenlos 1A / 2,5A / 5A.

Best.-Nr.	Art.-Nr.	Beschreibung	VPE	EAN
AP EL. DREHZAHLESTELLER REB 1N				
893SP002	REB1		1	8413893076793
AP EL. DREHZAHLESTELLER REB-2,5				
893SP001	REB2,5		1	8413893076830



Montage-Zubehör

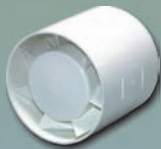
Best.-Nr.	Art.-Nr.	Beschreibung	VPE	EAN
Rückstauklappe MCA - Am Ausblastsutzen montiert verhindert diese Klappe den Lufrückfluss bei ausgeschaltetem Gerät.				
819SP563	MCA350/125		1	8413893051554
Außen-Verschlussklappen PER - Selbsttätig, Kunststoff.				
819SP001	PER160W	193 x 193 x 22 mm	1	9002243819020
819SP002	PER200W	240 x 240 x 22 mm	1	9002243819204



Dunstabzugsventilator System 100

Luft-Volumen: 600 m³/h, 105W, 230V~50Hz. Schallpegel 52 dB (A). Farbe: weiß. **Axial-Hochleistungs-Ventilator** für Küchen-dunstabzüge. Metallgehäuse und auswaschbarer Sicherheits-Metallfilter.

Best.-Nr.	Art.-Nr.	Beschreibung	VPE	EAN
811CA100	CATA600PLUS 00116110	Anschluss Ø 120 mm	1	8422248006316



Zwischenrohrventilatoren mit thermischer Überlastsicherung

Rohreinschubventilator, kann einfach in das Entlüftungsrohr eingeschoben werden. Besonders hilfreich für die elektrisch risikolose Entlüftung von Nassräumen, da der Einschubventilator im Inneren des Entlüftungsschlauchs hitzewassergeschützt montiert ist.

Best.-Nr.	Art.-Nr.	Beschreibung	VPE	EAN
Zwischenrohrventilator System 100 - (MT100): 15 W, 230V, 50 Hz, wartungsfrei, Luft-Volumen: 85 m ³ /h.				
813CA002	MT100 00710000		1	8422248920186
Zwischenrohrventilator System 125 - (MT125): 20 W, 230V, 50 Hz, wartungsfrei, Luft-Volumen: 113 m ³ /h.				
813MA011	MT125 00720000		1	8422248920520



Ventilatoren

Kompakt und energieeffizient. Robustes Sicherheitsgitter aus Metall. Anti-Rutsch-/Kratzfüße für sicheren Stand. Einfache Montage. geräuscharmer Betrieb. GS, CE geprüft.

Best.-Nr.	Art.-Nr.	Beschreibung	VPE	EAN
Tischventilator Ø 23 cm weiß - 25 W , 220-240V ~50Hz. Komfort-Bedienfeld mit 3 Druckschaltern: 0 - 1 - 2. Mit 2 verschiedenen Geschwindigkeiten. Oszillation. Verstellbare vertikale Neigung. Robustes Sicherheitsgitter aus Metall. Rotorblätter aus Kunststoff. Einfache Montage.				
818EP001	VT2325	2 Geschwindigkeitsstufen	1/6	9120013506083
Tischventilator Ø 30 cm weiß - 33 W , 220-240V ~50Hz. Komfort-Bedienfeld mit 4 Druckschaltern: 0 - 1 - 2 - 3. Mit 3 verschiedenen Geschwindigkeiten. Oszillation. Verstellbare vertikale Neigung. Robustes Sicherheitsgitter aus Metall. Rotorblätter aus Kunststoff. Einfache Montage.				
818EP002	FN-108782	3 Geschwindigkeitsstufen	1/4	7350034653912
Standventilator Retro Ø 45 cm Metall - 50 W , 220-240V ~50Hz. Bedienfeld mit 4-Stufenschalter: 0 - 1 - 2 - 3. Mit 3 verschiedenen Geschwindigkeiten. Horizontale Oszillation (zu- und abschaltbar). Verstellbare vertikale Neigung. Metall-Teleskop-Verlängerung: stufenlos verstellbare Verlängerung von ca. 57 - 133 cm. Robustes Sicherheitsgitter aus Metall. Rückseitiger Tragegriff für einfachen Transport. Runder XL-Standfuß mit rundumlaufendem Anti-Rutsch-Kratzring. Einfache, werkzeuglose Montage. 220-240V ~50Hz - 50W. GS, CE geprüft.				
818PR005	VLO7010	3 Geschwindigkeitsstufen	1	4005274070106



Mini-USB-Metall-Tischventilatoren

Ultra leise, sehr leicht & mit Ein-/Ausschalter. Verstellbarer Steigungswinkel - 360° nach oben oder unten neigbar. Luftkomfort das ganze Jahr über nutzbar. **Ventilator für Notebook und PC.** Netzspannung 5V DC. Inkl. USB-Stecker mit ca. 1,2 m Kabellänge. **Sortiert in den Farben:** Schwarz, Grün, Blau und Pink erhältlich! **Mindestabnahmemenge 4 Stück - farblich sortiert!**

Best.-Nr.	Art.-Nr.	Beschreibung	VPE	EAN
818CR001	300-4	für Notebook und PC	4er Pkg.	9002243180014
Mini-USB-Metall-Tischventilator Ø 15 cm - Leistungsverbrauch 2,5 ± 0,25 Watt. Maße ca. H146,5 x B149,7 x T96,30 mm.				
818CR002	300-5	für Notebook und PC	4er Pkg.	
Mini-USB-Metall-Tischventilator Ø 20 cm - Leistungsverbrauch 2,5 Watt. Maße ca. 200 x 105 x 205 mm.				



Mini-Hand-Ventilator 668F mit Tischhalterung

Passt in jede Handtasche deshalb ideal auf Reisen, für den Holzkohlegrill oder zum Trocknen Ihres Nagellackes. Der Ventilator für alle Lebenslagen - ob im Auto - im Büro - auf Reisen - überall bleiben Sie frisch & entspannt. Exklusive 2 x Mignon Batterien R6. Maße: 103 x 3,5 x 2,5 cm. **Die Druckkosten beziehen sich auf einseitigen Druck und per Stück!** Ab 48 Stück € 0,160. Ab 60 Stück € 0,120. Ab 120 Stück € 0,098. Ab 240 Stück € 0,090. Ab 360 Stück € 0,085. **Einmalige Druckkosten:** Herstellkosten Klischee € 12,50. Filmherstellung € 18,00. Andruckmuster € 20,00. **Sollten Sie innerhalb von 3 Monaten einen weiteren Auftrag desselben Artikels mit Firmenaufdruck bestellen, entfallen die Herstellkosten für das Klischee und die Kosten für die Filmherstellung!**

Best.-Nr.	Art.-Nr.	Farbe	VPE	EAN
818OL001	668F	blau	1/36	9002243818108



Zubehör

Best.-Nr.	Art.-Nr.	Beschreibung	VPE	EAN
Vanille-Duft				
1 821VE207	6022000	150 ml	1	4011143602200
Duft-SET 3x50 ml (Apfelsine, Eukalyptus, Vanille)				
2 821VE208	6014300	3x50 ml	1	4011143601432
Wintertraum-Duft				
3 821VE209	6023000	150 ml	1	4011143602309
Zitrusgarten-Duft				
4 821VE210	6018000	150 ml	1	4011143601807



Händetrockner

Mit einem **Gehäuse aus Aluminium**, automatische Ein- und Ausschaltung, **Zeitschaltuhr** (45 Sekunden), starken Luftstrom (170 m/h), **1700 Watt** Wärmeleistung, automatischer Wärmeschutzschalter, Thermosicherung. Maße: H330 x B230 x T140 mm. Gewicht: ca. 4,55 kg.

Best.-Nr.	Art.-Nr.	Farbe	VPE	EAN
403SP003	SL-2002AL	weiß	1	8413893037305

Was versteht man unter CARINCIA Flachkanal?

Ein Flachkanal ist eine glatte, rechteckige Plastikextrusion, welche hinter dem Kranzprofil oder im Zwischenboden unsichtbar verlegt wird.



Gibt es davon verschiedene Größen?

Es gibt drei Größen:			
CARINCIA "System 100"	110	x	54
CARINCIA "System 125"	205	x	60
CARINCIA "System 150"	(rund)		

In welchen Fällen wendet man die jeweilige Größe an?

Die Standardgröße ist ideal für die Badezimmerbelüftung, wo der Raum klein und das Luftvolumen relativ gering ist. Supertube dagegen ist ein Kanal mit höherem Volumen für Dunstabzugshauben und Wärmerückgewinnungsanlagen.

Wie baut sich das CARINCIA Abluftsystem auf?

CARINCIA "System 100", "System 125" und "System 150 rund" sind Baukastensysteme mit universellem Anwendungsbereich. Es gibt verschiedene Typen von Jalousie- und Ablufthauben, sowie eine große Anzahl von Systemteilen, die mit dem Flachkanal zusammen eine sehr flexible Verlegung zulassen.



Wie ist das Strömungsverhältnis im Flachkanal?

Ideale Luftströmungsverhältnisse kann man nur in einem Rundrohr erzielen. Aufgrund der besonderen Bedürfnisse bei der unsichtbaren Verlegung für Küchen- und Badezimmerabluft benutzt man den Kompromiss des Flachkanals. CARINCIA Flachkanal ist so konzipiert, dass das Verhältnis zwischen Höhe und Breite des Kanals auf das günstigste erreichbare Strömungsverhältnis ausgelegt ist, welches eine noch unsichtbare Verlegung zulässt.

Lässt sich CARINCIA Flachkanal leicht einpassen?

CARINCIA Flachkanal lässt sich mühelos mit einer Handsäge zuschneiden, denn CARINCIA Flachkanäle werden aus PVC hergestellt.

Warum verwendet man nicht ausschließlich Flexschlauch?

Flexschlauch ist ideal für kurze Verbindungen, und auch dort, wo bauseits Systemteile nur schwierig eingesetzt werden können, z.B. einfacherer Niveausgleich. Die Drahtspirale des Flexschlauches verursacht andererseits Reibung und Luftwirbel und vermindert so die Abluftleistung. Der Flexschlauch sollte immer so sparsam wie möglich eingesetzt werden.



Beachten Sie, dass bei einer Dunstabzugsinstallation mit einer Haube mittlerer Abluftleistung der Luftwiderstand von 1 m Flexschlauch mit dem Widerstand von 5 m Supertube etwa gleichgesetzt werden kann.



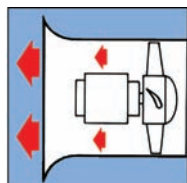
Wir beantworten Ihre Fragen:



CARINCIA Systemteile und Flachkanäle werden aus schwer entflammablem Material gemäß BS 476, DIN 4102/B1 und UL94 V2 hergestellt. Dieser Qualitätsstandard entspricht auch den Formteilen, die in Dunstabzugshauben und Badezimmerlüftern verwendet werden.

Grundlegend unterscheidet man zwei Ventilatorarten:

Axialventilator



Axiale Durchströmung des Laufrades.

Radialventilator



Die axial einströmende Luft wird im Laufrad in radialer Richtung umgelenkt.

Radial mehr unter Druck

Ein Radialventilator erzeugt mehr Druck als ein Axialventilator, da die Fliehkraft bei der Laufraddurchströmung die Druckentwicklung zusätzlich verstärkt. Diese Ventilatoren sind daher für ein Abluftkanalsystem besonders gut geeignet.

Axialventilatoren erzeugen geringen Luftdruck und sind ungeeignet für die Verwendung in einem Abluftkanalsystem. Eingesetzt werden können diese Ventilatoren bei einer kurzen Kanalstrecke durch eine Außenwand. Die maximale Länge eines Kanals sollte bei diesem Typ 300 mm nicht überschreiten und keinen Bogen aufweisen.

Die Abluftleistung ergibt sich aus der nachfolgenden Richtwerttabelle:

Raumart	Empfohlene Luftwechsel pro Stunde
Baderäume	5 - 7
Brausen privat	6
Brausen öffentlich	10
Küchen privat	20
Küchen öffentlich	25
Büroräume	6
Verkaufsräume	6 cbm/h je qm
Lichtpausereien	15
Sitzungszimmer	6 - 8

Im Prinzip sollte "System 125" und "System 150" im Küchenbereich eingesetzt werden. Das CARINCIA "System 100" eignet sich für Abluftanlagen in Bädern, Duschen und Toiletten.

Der Grund liegt meist in der Wahl eines Abluftsystems mit geringem Durchmesser. Auch werden Vibrationen zusätzlich bei der Verwendung von Flexschlauch verstärkt. Durch Einsatz eines "System 125" Abluftkanals kann dieses Problem gewöhnlich vermieden werden. Ein weiterer Grund ist der Mangel an ausreichender Frischluftzufuhr. Es muss jedoch berücksichtigt werden, dass die Absaugung von Luft grundsätzlich mit Geräusch verbunden ist.



Ist im Küchenbereich ein Abgaskamin vorhanden, an dem Geräte wie Kohleherd, Warmwasserdurchlauferhitzer etc. angeschlossen sind, so muss für einen optimalen Luftaustausch durch entsprechendes Rückluftvolumen unbedingt gesorgt werden, da sonst die Gefahr der Vergiftung entsteht.

Wie sicher ist das CARINCIA Abluftsystem?



Welchen Ventilator-typ sollte man verwenden?

Wie wähle ich die richtige Abluftleistung aus?



Wo kann ich CARINCIA Abluftsysteme einsetzen?

Warum verursachen manche Dunstabzugshauben ein dröhnendes Geräusch, besonders wenn sie mit hoher Geschwindigkeit laufen?

Welche Vorsichtsmaßnahmen muss ich treffen, wenn die Ablufthaube in einer Küche, in der sich ein Kamin befindet, eingebaut wird.

Druckverlusttabelle für Carincia Systemteile ...

Art.Nr.	Beschreibung	Druckverlust, Pa		
		15l.s ⁻¹	30l.s ⁻¹	60l.s ⁻¹
SYSTEM 100				
DD010	Flachkanal 1m	1.8	6.3	21.5
DD015	Flachkanal 1,5m	2.7	9.75	32.25
DD020	Flachkanalverbinder	0.3	1.4	6.3
DD027	Flachkanalverbinder mit Rückstauklappe	19.9	21.2	16.9
DD030	Umlenkstück	8.1	33.1	136.4
DD040	Umlenkstück	8.1	33.1	136.4
DD050	Horizontalbogen 90°	9.8	39.8	161.9
DD060	Vertikalbogen 90°	15.6	62.8	252.7
DD070	Übergangsstück	3.7	14.6	58.0
DD071	Übergangsstück, kurz	4.8	20.4	86.2
D1100-4	100mm I/D Rundrohr 1m	0.5	1.4	3.1
D490	Bogen 90°	5.6	21.1	80.1
D491	Rohrbogen 45°	2.1	8.2	31.4
D493	Flexschlauchverbinder	0.9	4.2	20.4
D494	Flexschlauchverbinder mit Rückstauklappe	25.0	44.9	101.6
D497	Kondenswassersammler	1.3	5.9	26.9
D498	Kondenswassersammler o. Überlauf	1.3	5.9	26.9
SYSTEM 125				
D119	Reduzierstück 125-100mm	1.5	5.9	24.0
D119	Reduzierstück mit Verbinder (D593)	24.2	1.6	6.2
D440	Umlenkstück mit Stutzen, 100mm	1.4	5.3	19.9
D510	Flachkanal 1m	0.5	1.5	5.2
D520	Flachkanalverbinder	0.1	0.4	1.5
D527	Flachkanalverbinder mit Rückstauklappe	21.9	41.1	43.2
D540	Umlenkstück mit Stutzen, 125mm	1.7	6.9	27.1
D550	Flachkanalbogen 90°	2.1	8.4	33.7
D1100-5	125mm I/D Rundrohr, 1m	0.2	0.7	1.9
D1300-5	125mm I/D Rundrohr, 3m	0.6	2.1	5.7
D590	Bogen 90°	2.0	8.4	34.9
D591	Bogen 45°	0.7	2.9	12.2
D593	Flexschlauchverbinder	0.2	0.9	4.3
D594	Flexschlauchverbinder mit Rückstauklappe	18.3	31.5	61.7
SYSTEM 150				
D118	Reduzierstück, 150-125mm	0.6	2.2	8.8
D1100-6	150mm I/D Rundrohr, 1m	0.1	0.4	1.2
D690	Bogen 90°	1.0	4.2	18.2
D693	Flexschlauchverbinder	0.1	0.2	1.1
D694	Flexschlauchverbinder mit Rückstauklappe	13.6	23.5	43.6

Art.Nr.	Beschreibung	Druckverlust, Pa		
		15l.s ⁻¹	30l.s ⁻¹	60l.s ⁻¹
POLYVENT 225				
D2001	Flachkanal 1m	4.8	16.5	57.1
D2006	Flachkanalverbinder	0.6	2.5	10.1
D2007	Horizontalbogen 90°	10.0	37.3	139.1
D2008	Horizontalbogen 45°	6.3	24.9	98.0
D2010	Vertikalbogen 90°	8.6	32.6	123.6
D2013	Umlenkstück mit Sockel	7.9	31.5	126.0
D2015	Rundrohr	0.2	0.6	1.8
POLYVENT 300				
D3001	Flachkanal 1m	3.0	10.7	37.5
D3007	Horizontalbogen 90°	8.3	31.5	119.4
D3008	Horizontalbogen 45°	3.1	11.8	45.9
D3010	Vertikalbogen 90°	5.3	19.8	74.9
D3011	Vertikalbogen 45°	2.3	9.1	35.3
D3013	Umlenkstück mit Sockel	4.3	15.8	58.9
LÜFTER				
D4900W	Lüfterjalousie, Rundanschluss	9.2	10.8	11.4
D4901W	Lüfterjalousie, Flachkanalanschluss	13.2	11.0	11.8
D4902W	Ablufthaube, Rundanschluss	6.7	12.5	41.6
D4903W	Ablufthaube, Flachkanalanschluss	6.1	16.7	68.2
D4904W	Lüftergitter, Rundanschluss	2.0	7.9	30.4
D4905W	Lüftergitter, Flachkanalanschluss	4.1	15.9	61.6
D4994W	Lüftergitter mit Rückstauklappe	19.8	36.6	96.0
D5900W	Lüfterjalousie, rund	6.7	9.9	12.7
D5902W	Ablufthaube mit Rückstauklappe, rund	5.8	7.7	13.1
D5904W	Lüftergitter, rund	0.6	2.1	7.7
D500W	Lüftergitter mit Rückstauklappe	19.8	32.4	73.2
D6900W	Lüfterjalousie, rund	5.9	8.5	11.4
D6902W	Ablufthaube mit Rückstauklappe, rund	5.3	8.0	14.5
D6904W	Lüftergitter, rund	0.5	1.8	6.3
F6904W	Lüftergitter mit Fliegendraht, rund	1.6	5.2	17.0
D501W	Lüftergitter mit Rückstauklappe und Übergangsstück, Klinkertyp (DD077)	21.7	32.2	84.2
D501W	Horizontal Lüftergitter mit Rückstauklappe	4.0	15.6	59.9
D505W	Horizontal Lüftergitter (Klinkertyp)	7.2	27.8	108.1
D507W	Vertikal Lüftergitter (Klinkertyp)	5.1	20.0	78.9
D4804W	Lüftergitter, rund	13.3	53.0	211.2
F4804W	Lüftergitter mit Fliegendraht, rund	21.5	86.4	346.5